

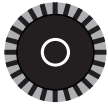
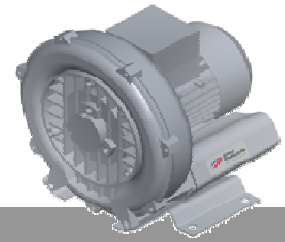


Elmo Rietschle

G-BH1

Datenblatt 2BH1 400

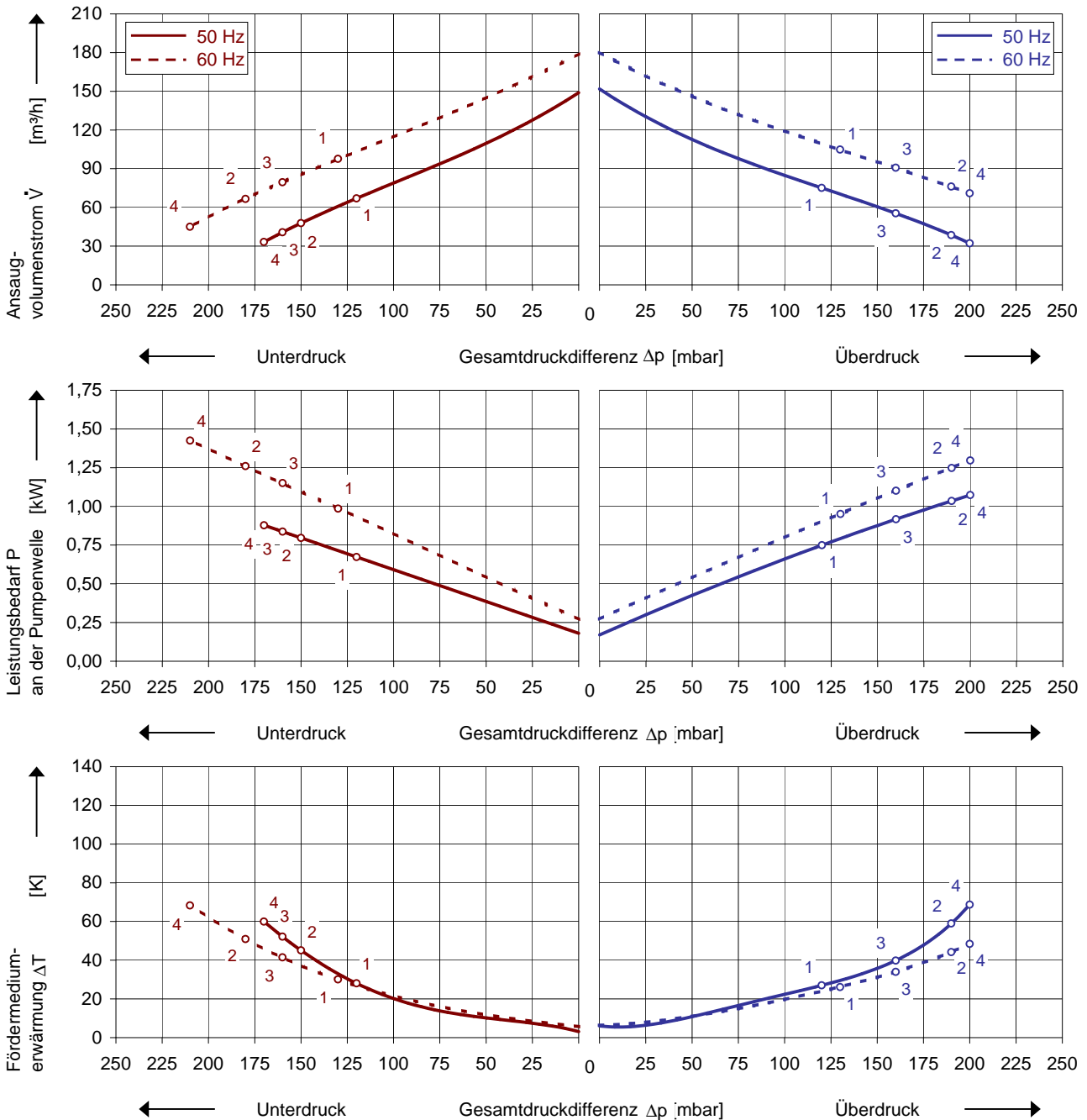
Seitenkanalverdichter



Kennlinien

Betrieb als Vakuumpumpe

Betrieb als Kompressor



Die Kennlinien gelten für Fördermedium Luft von 15 °C und Atmosphärendruck von 1013 mbar mit einer Toleranz von ± 10 %. Die maximal im Dauerbetrieb zulässigen Gesamtdruckdifferenzen gelten bis zu einer Ansaug- und Umgebungstemperatur von 25 °C. Bei anderen Bedingungen bitten wir um Rücksprache.

Jeder G-BH Typ kann als Vakuumpumpe und/oder als Kompressor im Dauerbetrieb im gesamten angegebenen Kennlinienbereich eingesetzt werden. Die Antriebsmotoren sind standardmäßig in Schutzart IP 55 und Isolierstoffklasse F ausgeführt. Die Verdichter sind nach UL und CSA approbiert.

Auswahl- und Bestelldaten

Typ 2BH1 400

Nr.	Fre- quenz	Bemessungs-			Max. Differenzdruck ²⁾		Schalldruck- pegel ³⁾	Gewicht ca.	Bestell-Nr.
		Spannung ¹⁾	Strom	Leistung	Vakuum	Verdichter			
					Hz	V			
3~ 50/60 Hz, IP55, Isolierstoffklasse F, UL 507 und CSA 22.2 No 113 (certificate number E225239)									
1	50	200-240 Δ / 345-415 Y	3,8 Δ / 2,2 Y	0,7	-120	120	63	13	2BH1400-7AH06
	60	220-275 Δ / 380-480 Y	3,8 Δ / 2,15 Y	0,83	-130	130	64		
3	50	200-240 Δ / 345-415 Y	4,2 Δ / 2,4 Y	0,85	-160	160	63	16	2BH1400-7AH16
	60	220-275 Δ / 380-480 Y	4,0 Δ / 2,3 Y	0,95	-160	160	64		
4	50	200-240 Δ / 345-415 Y	5,7 Δ / 3,3 Y	1,3	-170	200	63	19	2BH1400-7AH26
	60	220-275 Δ / 380-480 Y	5,7 Δ / 3,3 Y	1,5	-210	200	64		
3~ 50/60 Hz, IP55, Isolierstoffklasse F, UL 507 und CSA 22.2 No 113 (certificate number E225239)									
1	50	500 Y	1,88 Y	0,7	-120	120	63	13	2BH1400-7AC03
	60	575 Y	1,76 Y	0,83	-130	130	64		
3	50	500 Y	1,9 Y	0,85	-160	160	63	16	2BH1400-7AC13
	60	575 Y	1,95 Y	0,95	-160	160	64		
4	50	500 Y	2,65 Y	1,1	-170	200	63	19	2BH1400-7AC23
	60	575 Y	2,6 Y	1,5	-210	200	64		
1~ 50/60 Hz, IP55, Isolierstoffklasse F, UL 507 und CSA 22.2 No 113 (certificate number E225239), mit angebaute Dauerbetriebskondensator									
2	50	115 / 230	13,0 / 6,5	1,1	-150	190	63	17	2BH1400-7AV25
	60	115 / 230	14,0 / 7,0	1,3	-180	190	64		

- Bei Betrieb am Frequenzumrichter ist zu beachten, dass das Standard-Isoliertesystem der Motoren nur für Umrichter-Eingangsspannungen bis 460 V geeignet ist.
- Für die Differenzdruckbegrenzung stehen als Zubehör Vakuum- / Druckbegrenzungsventile zur Verfügung.
- Messflächenschalldruckpegel nach EN ISO 3744, gemessen an einem gleichwertigen Aggregat in 1 m Abstand bei mittlerer Drosselung, angeschlossenen Leitungen, ohne Vakuum- / Druckbegrenzungsventil, Toleranz ±3 dB (A).


Alle G-BH erfüllen die Richtlinien 2006/42/EG (Maschinen) und 2006/95/EG (Niederspannung) sowie die Norm EN 60034-1 "Drehende elektrische Maschinen".

Die Motoren sind nach EN 60 034-1 / -2 / -30 (IEC 60034) und Wärmeklasse F ausgeführt.

Die Spannungstoleranz beträgt +/- 5 % für 1- Motoren und 3- Spannungsbereichs-Motoren. Die Spannungstoleranz beträgt +/- 10 % für 3- Festspannungs-Motoren.

Die Frequenztoleranz beträgt max. +/- 2 %.

Motoren für andere Netzspannungen

Spannungsbereich		Festspannung		FU	c  us		
50 Hz	60 Hz	50 Hz	60 Hz	87 Hz	60 Hz	2BH1400-7. <input type="checkbox"/> <input type="checkbox"/>	
					Δ	Y	
3~							
185 - 225 V Δ / 320 - 390 V Y	200 - 240 V Δ / 345 - 415 V Y			380 V Δ	•	•	H 1
200 - 240 V Δ / 345 - 415 V Y	220 - 275 V Δ / 380 - 480 V Y				•	•	H 6
345 - 415 V Δ / 600 - 720 V Y	380 - 480 V Δ / 660 - 720 V Y				•	•	H 7
		500 V Y	575 V Y		•	•	C 3
		500 V Δ	575 V Δ				C 5
3~							
IE2 3~ ⁵⁾							
180 - 240 V Δ / 310 - 415 V Y	200 - 275 V Δ / 345 - 480 V Y	200 V Δ / 345 V Y	230 V Δ / 400 V Y	400 V Δ	•	•	P 1
450 - 550 V Y	520 - 600 V Y	500 V Y	575 V Y		•	•	P 3
450 - 550 V Δ	520 - 600 V Δ	500 V Δ	575 V Δ		•	•	P 5
200 - 260 V Δ / 350 - 450 V Y	230 - 290 V Δ / 400 - 500 V Y	230 V Δ / 400 V Y	265 V Δ / 460 V Y		•	•	P 6
350 - 450 V Δ / 610 - 725 V Y	400 - 500 V Δ / 690 - 725 V Y	400 V Δ / 690 V Y	460 V Δ		•	•	P 7

- Bei Einsatz von IE2-Motoren können sich die Leistungsdaten ändern. Bitte beachten Sie die entsprechenden Datenblätter.

Änderungen, insbesondere der Kennlinien, Werte und Gewichte bleiben vorbehalten. Die Abbildungen sind unverbindlich.

Elmo Rietschle is a brand of Gardner Denver

**Gardner
Denver**

Your Ultimate Source for Vacuum and Pressure

Gardner Denver Deutschland GmbH

Industriestraße 26
97616 Bad Neustadt - Germany

Tel.: +49 9771 6888-0

Fax: +49 9771 6888-4000

www.gd-elmorietschle.de • er.de@gardnerdenver.com

Gardner Denver Schopfheim GmbH

Roggenbachstraße 58
79650 Schopfheim - Germany

Tel.: +49 7622 392-0

Fax: +49 7622 392-300