

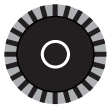
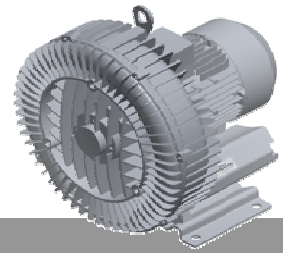


Elmo Rietschle

G-BH1

Datenblatt 2BH1 530

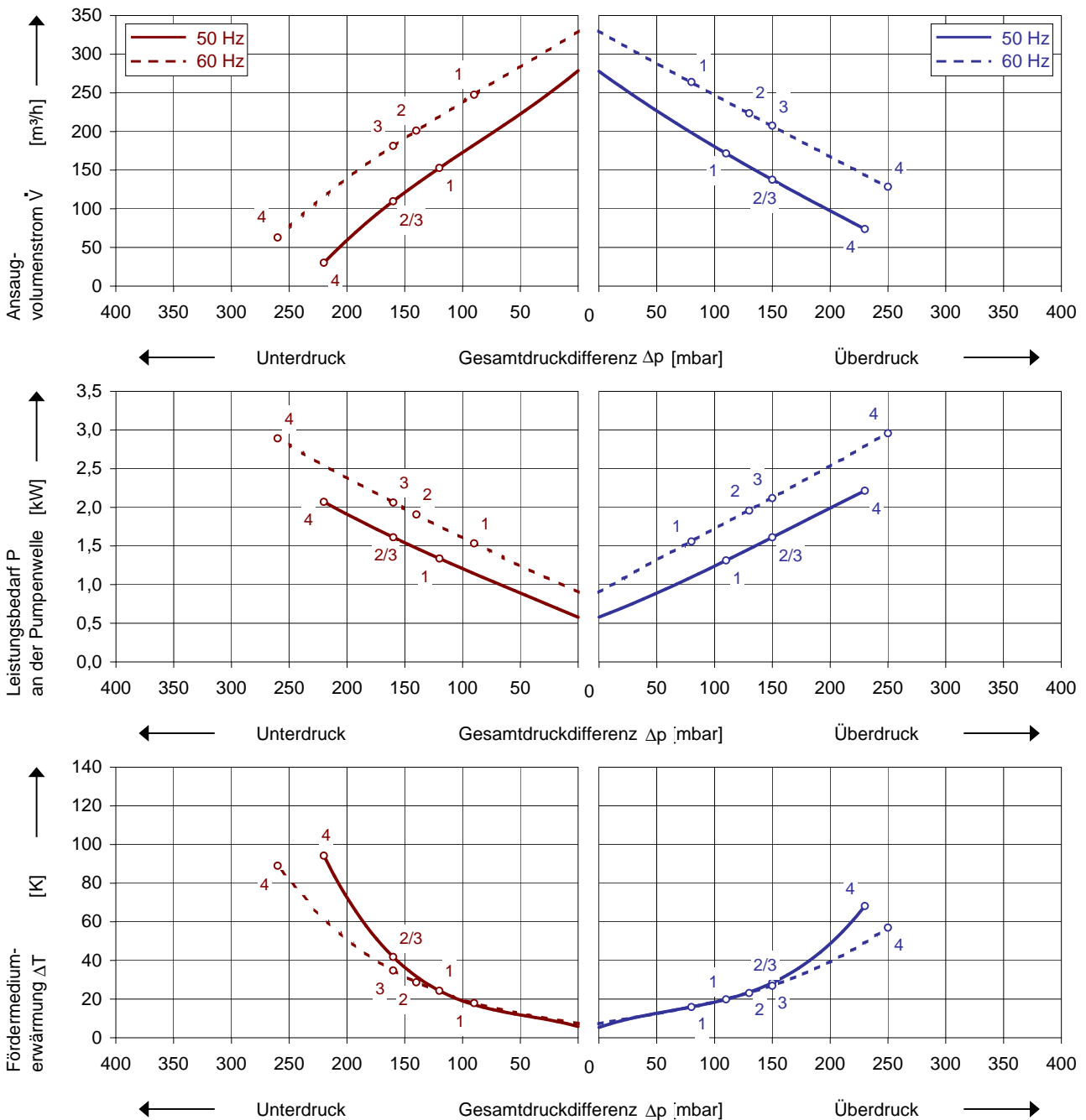
Seitenkanalverdichter



Kennlinien

Betrieb als Vakuumpumpe

Betrieb als Kompressor



Die Kennlinien gelten für Fördermedium Luft von 15 °C und Atmosphärendruck von 1013 mbar mit einer Toleranz von $\pm 10\%$. Die maximal im Dauerbetrieb zulässigen Gesamtdruckdifferenzen gelten bis zu einer Ansaug- und Umgebungstemperatur von 25 °C. Bei anderen Bedingungen bitten wir um Rücksprache.

Jeder G-BH Typ kann als Vakuumpumpe und/oder als Kompressor im Dauerbetrieb im gesamten angegebenen Kennlinienbereich eingesetzt werden. Die Antriebsmotoren sind standardmäßig in Schutzart IP 55 und Isolierstoffklasse F ausgeführt. Die Verdichter sind nach UL und CSA approbiert.

Auswahl- und Bestelldaten

Typ 2BH1 530

Nr.	Fre- quenz	Bemessungs-			Max. Differenzdruck ²⁾		Schalldruck- pegel ³⁾	Gewicht ca.	Bestell-Nr.
		Spannung ¹⁾	Strom	Leistung	Vakuum	Verdichter			
					Hz	V	A	kW	
3~ 50/60 Hz, IP55, Isolierstoffklasse F, UL 507 und CSA 22.2 No 113 (certificate number E225239)									
1	50	200-240 Δ / 345-415 Y	5,7 Δ / 3,3 Y	1,3	-120	110	65	23	2BH1530-7AH16 ⁴⁾
	60	220-275 Δ / 380-480 Y	5,7 Δ / 3,3 Y	1,5	-90	80	71		
3	50	200-240 Δ / 345-415 Y	7,5 Δ / 4,3 Y	1,6	-160	150	65	24	2BH1530-7AH26 ⁴⁾
	60	220-275 Δ / 380-480 Y	7,6 Δ / 4,4 Y	2,1	-160	150	71		
4	50	200-240 Δ / 345-415 Y	9,7 Δ / 5,6 Y	2,2	-220	230	65	37	2BH1530-7AH36 ⁴⁾
	60	220-275 Δ / 380-480 Y	10,3 Δ / 6 Y	2,6	-260	250	71		
3~ 50/60 Hz, IP55, Isolierstoffklasse F, UL 507 und CSA 22.2 No 113 (certificate number E225239)									
1	50	500 Y	2,65 Y	1,3	-120	110	65	23	2BH1530-7AC13 ⁴⁾
	60	575 Y	2,6 Y	1,5	-90	80	71		
3	50	500 Y	2,9 Y	1,5	-160	150	65	24	2BH1530-7AC23 ⁴⁾
	60	575 Y	2,95 Y	1,75	-160	150	71		
4	50	500 Y	4,5 Y	2,2	-220	230	65	37	2BH1530-7AC33 ⁴⁾
	60	575 Y	4,55 Y	2,55	-260	250	71		
1~ 50/60 Hz, IP55, Isolierstoffklasse F, UL 507 und CSA 22.2 No 113 (certificate number E225239), mit angebaute Dauerbetriebskondensator									
2	50	115 / 230	22,0 / 11,0	1,5	-160	150	65	26	2BH1530-7AV35 ⁴⁾
	60	115 / 230	24,0 / 12,0	1,75	-140	130	71		

- Bei Betrieb am Frequenzumrichter ist zu beachten, dass das Standard-Isoliertesystem der Motoren nur für Umrichter-Eingangsspannungen bis 460 V geeignet ist.
- Für die Differenzdruckbegrenzung stehen als Zubehör Vakuum- / Druckbegrenzungsventile zur Verfügung.
- Messflächenschalldruckpegel nach EN ISO 3744, gemessen an einem gleichwertigen Aggregat in 1 m Abstand bei mittlerer Drosselung, angeschlossenen Leitungen, ohne Vakuum- / Druckbegrenzungsventil, Toleranz ±3 dB (A).
- Bestellnummer bei Ansaugung über Gebläsedeckel: 2BH1530-7E □□□


Alle G-BH erfüllen die Richtlinien 2006/42/EG (Maschinen) und 2006/95/EG (Niederspannung) sowie die Norm EN 60034-1 "Drehende elektrische Maschinen".

Die Motoren sind nach EN 60 034-1 / -2 / -30 (IEC 60034) und Wärmeklasse F ausgeführt.

Die Spannungstoleranz beträgt +/- 5 % für 1~ Motoren und 3~ Spannungsbereichs-Motoren. Die Spannungstoleranz beträgt +/- 10 % für 3~ Festspannungs-Motoren.

Die Frequenztoleranz beträgt max. +/- 2 %.

Motoren für andere Netzspannungen

Spannungsbereich		Festspannung		FU	 us		
50 Hz	60 Hz	50 Hz	60 Hz	87 Hz	60 Hz	2BH1530-7.	□ . □
					Δ Y		
3~							
185 - 225 V Δ / 320 - 390 V Y 200 - 240 V Δ / 345 - 415 V Y 345 - 415 V Δ / 600 - 720 V Y	200 - 240 V Δ / 345 - 415 V Y 220 - 275 V Δ / 380 - 480 V Y 380 - 480 V Δ / 660 - 720 V Y	500 V Δ 500 V Y	575 V Δ 575 V Y	380 V Δ	• • • • • • • •	H H C C	1 6 7 3 5
3~							
180 - 240 V Δ / 310 - 415 V Y 450 - 550 V Y	200 - 275 V Δ / 345 - 480 V Y 520 - 600 V Y	200 V Δ / 345 V Y 500 V Y	230 V Δ / 400 V Y 575 V Y	400 V Δ	• • • • • • • •	P P P P	1 3 5 6 7
450 - 550 V Δ 200 - 260 V Δ / 350 - 450 V Y 350 - 450 V Δ / 610 - 725 V Y	520 - 600 V Δ 230 - 290 V Δ / 400 - 500 V Y 400 - 500 V Δ / 690 - 725 V Y	500 V Δ 230 V Δ / 400 V Y 400 V Δ / 690 V Y	575 V Δ 265 V Δ / 460 V Y 460 V Δ				

- Bei Einsatz von IE2-Motoren können sich die Leistungsdaten ändern. Bitte beachten Sie die entsprechenden Datenblätter.

Änderungen, insbesondere der Kennlinien, Werte und Gewichte bleiben vorbehalten. Die Abbildungen sind unverbindlich.

Elmo Rietschle is a brand of Gardner Denver

**Gardner
Denver**

Your Ultimate Source for Vacuum and Pressure

Gardner Denver Deutschland GmbH

Industriestraße 26
97616 Bad Neustadt - Germany

Tel.: +49 9771 6888-0
Fax: +49 9771 6888-4000

www.gd-elmorietschle.de • er.de@gardnerdenver.com

Gardner Denver Schopfheim GmbH

Roggenbachstraße 58
79650 Schopfheim - Germany

Tel.: +49 7622 392-0
Fax: +49 7622 392-300